

ADC Campus-RS Star

SDSL концентратор для центрального офиса

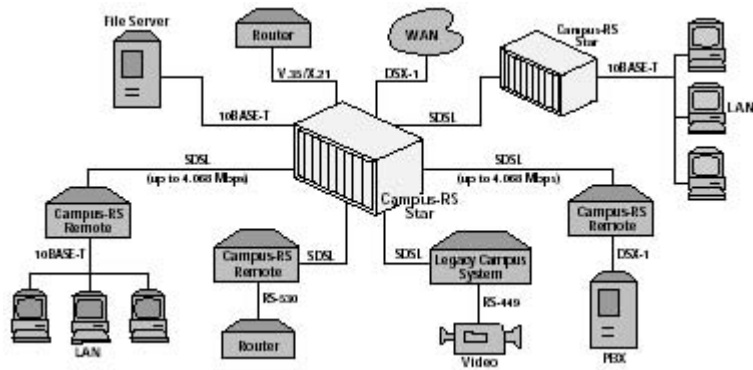


Campus-RS™ Star центральная платформа для подключения нескольких SDSL линий. Работает с удаленными модемами Campus-RS или другой платформой Campus-RS Star, для обеспечения применений по передачи данных, голоса и видео, таких как LAN расширения, конференц-связи и межстанционной связи.

Концентратор Campus-RS Star состоит из линейных SDSL модулей, интерфейсных модулей, AC/DC блока питания и Campus Management Unit (CMU), обеспечивающих до 14 параллельных связей, резервное питание и SNMP управление. Каждый из 14 слотов способен поддерживать полную SDSL линию с максимальной скоростью до 4.068 Мбит/с (скорость зависит от используемой интерфейсной карты) и разнообразные интерфейсы, включая 10BASE-T, V.35, X.21, RS-530 и DSX-1. Campus-RS включает в себя один стандартный 110V/220V AC или -48V DC блок питания и один слот для дополнительного блока питания. CMU модуль управления снабжен кнопками управления для конфигурирования и контроля каждой линии, индикаторами, портом RS-232 и AUI портом управления.

Особенности

- Поддерживает 14 одновременных SDSL связей
- Масштабируемая платформа
- Встроенное SNMP управление
- Размер стойки - 19 " и 23 "
- Резервирование питания



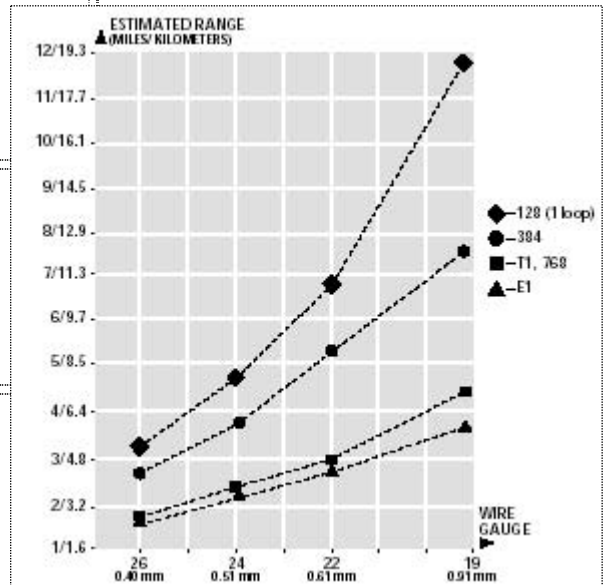
Применение

Информация для заказа

Описание	Размеры	№
Campus-RS Star Chassis	8.8 x 17.0 x 12.0 in. (22.4 x 43.1 x 30.5 cm)	150-1220-02
Campus-RS Star SDSL Line Unit	N/A	150-1159-51
100-240VAC Power Supply	N/A	150-1226-01
48VDC Power Supply	N/A	150-1226-02
Campus-RS Star Management Unit	N/A	150-12246-51

Спецификация

Шасси	<p>Четыре вентилятора RS-232 SNMP/SLIP порт AUI SNMP/LLC порт Два 50-pin telco разъема 14 DB-15 SDSL линейных разъема Размер 19"/23" для шкафа</p>
Карта управления - Campus Management Unit (CMU)	<p>Вставной модуль 2 x 16 ЖКИ экран и кнопки DB-9 RS-232 консольный порт Индикаторы тревоги и статуса SNMP/UDP/IP/ICMP/ARP BOOTP и TFTP SLIP</p>
Блок питания	<p>Вставной модуль (в один концентратор Campus-RS Star можно вставить максимум два БП) AC: 110 VAC, 60 Hz или 220 VAC, 50-60 Hz, 100W DC: от -36 до -72 VDC</p>
Параметры окружающей среды	<p>Рабочая температура: 0C - +50C Влажность: от 0 до 85 % RH</p>
Стандарт	<p>Безопасность: UL, CSA, CE Электромагнитное излучение: FCC, Part 15 Class A, CE</p>



Web Site: www.adc.com На Украине: www.adc.com.ua

From North America, Call Toll Free: 1-800-366-3891 ¥ Outside of North America: +1-952-938-8080 Fax: +1-952-946-3292
For a complete listing of ADC's global sales office locations, please refer to our web site.

ADC Telecommunications, Inc., P.O. Box 1101, Minneapolis, Minnesota USA 55440-1101
Specifications published here are current as of the date of publication of this document. Because we are continuously improving our products, ADC reserves the right to change specifications without prior notice. At any time, you may verify product specifications by contacting our headquarters office in Minneapolis. ADC Telecommunications, Inc. views its patent portfolio as an important corporate asset and vigorously enforces its patents. Products or features contained herein may be covered by one or more U.S. or foreign patents.

